



АДМИНИСТРАЦИЯ ГОРОДА ПЕРМИ
ДЕПАРТАМЕНТ ЗЕМЕЛЬНЫХ ОТНОШЕНИЙ

РЕШЕНИЕ

о размещении объектов № 21-01-44-1652 от 02 ДЕК 2021

г. Пермь, ул. Сибирская, 15

Департамент земельных отношений администрации города Перми в соответствии с пунктом 3 статьи 39.36 Земельного кодекса Российской Федерации, Положением о порядке и условиях размещения объектов на землях или земельных участках, находящихся в государственной или муниципальной собственности, на территории Пермского края без предоставления земельных участков и установления сервитутов, публичного сервитута, утвержденным постановлением Правительства Пермского края от 22 июля 2015 г. № 478-п, заявлением от 23 ноября 2021 г. №21-01-06-16254

разрешает ООО «Лэнд» (ИНН 5902146134, ОГРН 1045900077860, место нахождения: 614007, Пермский край, г. Пермь, ул. Революции, д. 13)

размещение объекта: проезды, в том числе вдольтрассовые, и подъездные дороги, для размещения которых не требуется разрешения на строительство

на землях: государственная собственность на которые не разграничена

на срок: 11 месяцев

местоположение: Пермский край, г. Пермь, Ленинский район

Территория, согласно схеме, расположена в зоне с особым условием использования территорий: приаэродромная территория аэродрома аэропорта Большое Савино; прочих зонах ограничений - зона катастрофического затопления.

ООО «Лэнд»:

1. Соблюдать Правила использования воздушного пространства, установленные постановлением Правительства Российской Федерации от 11 марта 2010 г. № 138 «Об утверждении Федеральных правил использования воздушного пространства Российской Федерации»;

2. Не допускать на земельном участке размещение объектов без обеспечения инженерной защиты таких объектов от затопления, подтопления.

Приложение: схема предполагаемых к использованию земель или части земельного участка на 1 л. в 1 экз.

Исполняющий обязанности заместителя
главы администрации города Перми –
начальника департамента земельных
отношений администрации города Перми



Т.Н.Мехоношина

Схема предполагаемых к использованию земель или части земельного участка

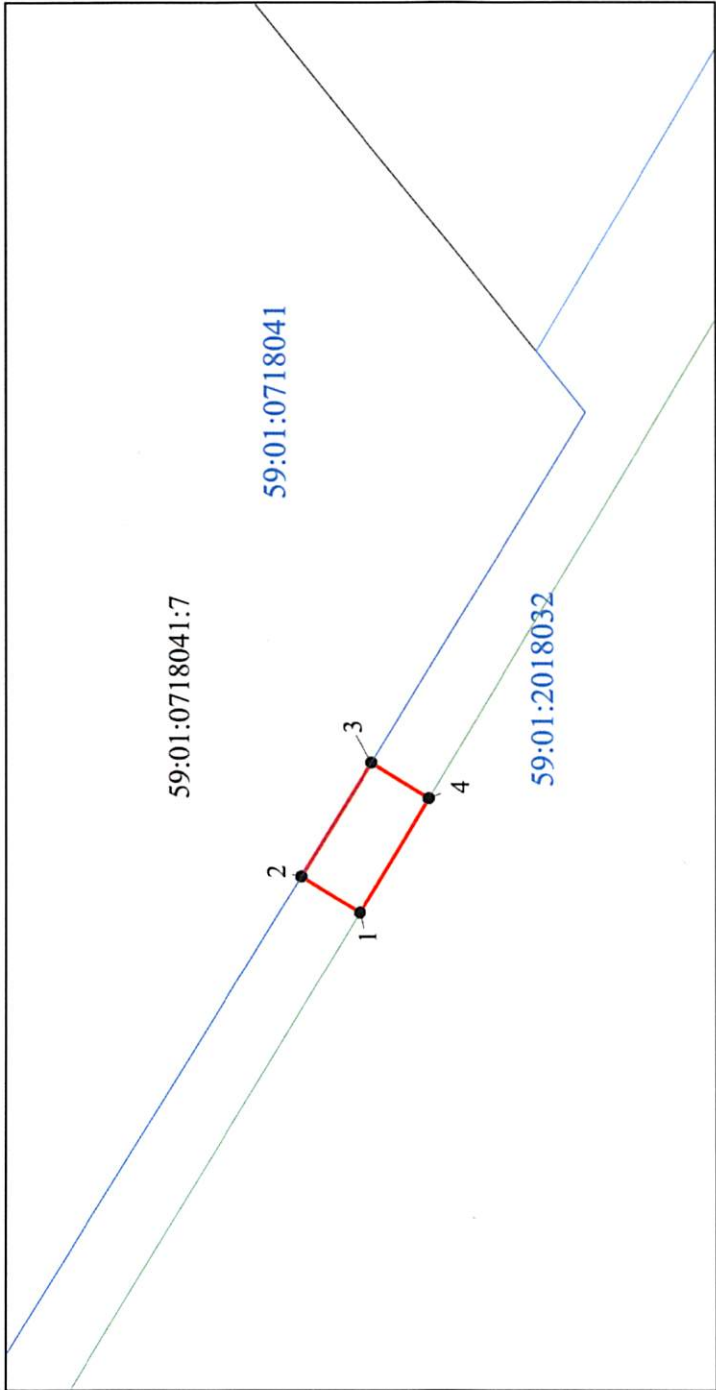
Объект: Проезды, в том числе вдольтрассовые, и подъездные дороги, для размещения которых не требуется разрешения на строительство

Местоположение: Пермский край, г. Пермь

Площадь земель: 176 кв.м

Категория земель: земли населенных пунктов

Каталог координат, м
Система координат МСК-59



№	X	Y
1	520294,98	2229957,33
2	520303,12	2229962,35
3	520293,39	2229978,11
4	520285,39	2229973,15

Условные обозначения:

- граница земель, предполагаемых к использованию
- граница земельного участка
- существующие красные линии
- 59:01:0718041:7 - кадастровый номер земельного участка
- 59:01:0718041 - номер кадастрового квартала
- граница кадастрового квартала

Описание границ смежных землепользователей:

- от 1 до 2 - неразграниченные земли
- от 2 до 3 - земельный участок 59:01:0718041:7
- от 3 до 1 - неразграниченные земли



Заявитель: МП (подпись, расшифровка подписи)

Верно

Законность